

Optical

Telecommunications

Outlet



OTO

Das FTTH Dosen Sortiment mit idealem Fasermanagement für die einfache Montage

ab Lager lieferbar

ZidaTech
Innovation + Systeme

Datenblatt FTTH Hybrid-Dose

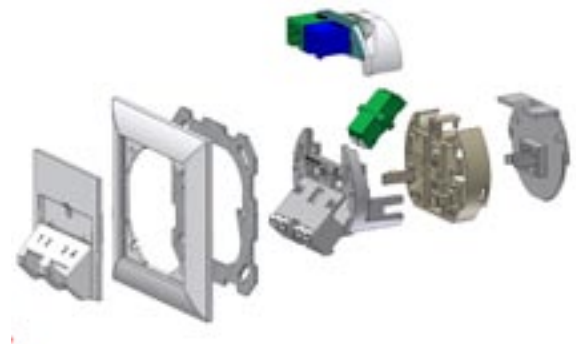
Anwendungen

Hybrid-Dose für den Einsatz als OTO in FTTH Netzen und in Kombination mit Telefonie/xDSL.

Geeignet für Neu- und Altbauten durch flexibel konfigurier- und bestückbare Varianten.



UP Hybrid



Prinzip Aufbau

Eigenschaften

Kombinationsfähige FTTH Hybrid-Dose geeignet für alle bekannten Designs wie Feller EDIZIOdue, Hager Kallysto und ABB LEVYsidus. Abdeckplatte mit Fenster für Beschriftungszettel und Sicherheitskleber. Ablage für 4 Pigtails, Crimp- und Schrumpfspleisschütze sowie für den Aufteiler bei vorkonfektionierten FTTH-Kabeln. Geliefert mit Schutzdeckel, verhindert Beschädigungen der Fasern.

Frontseitig Staubschutzklappen zur Abdeckungen nicht benötigter FTTH-Steckerplätzen.

Farbe weiss, andere auf Anfrage.

Bestückung Fiber Optic monomode

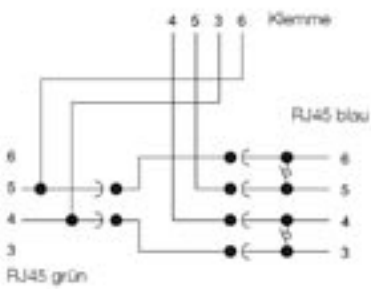
- LCD APC oder SC APC Kupplungen mit integriertem Laserschutz und aufgestecktem Ferrulenschutz.
- Pigtails LC APC oder SC APC
- Fasertyp G.657.A, 600µ
- Coating- oder Festader in den Farben rot, grün, gelb, blau.

Bestückung Hybrid-Module

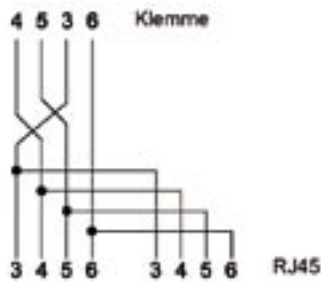
- Wahlweise Module für paarweise verdrehte Kupferkabel.
- Verschiedene Ausführungen für Telefonie (POTS/ISDN), xDSL und UKV Applikationen.
- Anschlüsse mittels drahtschonenden Käfigzugschraubklemmen.

Schemata Hybrid-Module

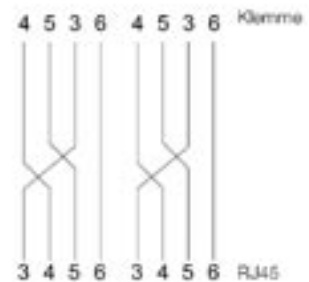
BB X DSL



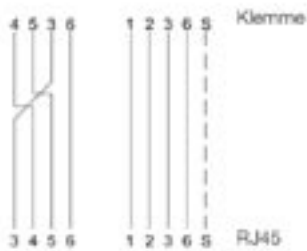
Telefonie parallel



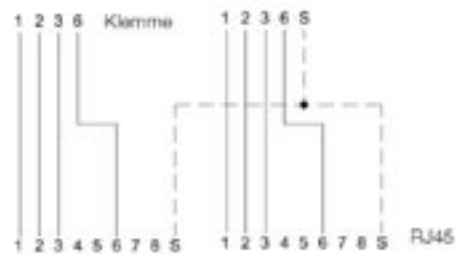
Telefonie separat



Telefonie / Fast Ethernet



Fast Ethernet / Fast Ethernet



Dimensionen

UP-Dose 88 x 88 mm
Einbautiefe 42 mm

Einsatz für Kombination 60 x 60 mm
Einbautiefe 42 mm
AP-Dose 80 x 80 mm, Höhe 54 mm

Vorkonfektionierte FTTH-Dosen sind lieferbar.

FTTH Hybrid Dosen Bauformen

FTTH UP Hybrid-Dose
inkl. DSL Modul



FTTH UP Hybrid-Dose
ohne DSL Modul



FTTH AP Hybrid-Dose
inkl. DSL Modul



FTTH AP Hybrid-Dose
ohne DSL Modul



FTTH BK Hybrid-Dose
inkl. DSL Modul



FTTH BK Hybrid-Dose
ohne DSL Modul



FTTH Flach-AP-Anschlussdose mit Laserschutz

FTTH Datendose in Ausführung als Flach-Aufputz. Geringe Bauhöhe, kann neben bestehenden Telefoniedosen mittels Befestigungsplatte einfach montiert werden. Universelles Fasermanagement für Crimp- und Schrumpfspleisschutz. Kabeleingang allseitig. Bestückungen gemäss Netzbetreiber, zB 1x LC/APC Kupplung SM und 2x

LC/APC Pigtail E9/125 G.657.A 600 µm für Swisscom. Kupplungen mit Laserschutz, Gehäuse mit Staubschutzklappen. Frontplatten mit Fenster für Beschriftungszettel. Abdeckrahmen der bekannten Designs EDIZIOdue, Kallysto und Sidus passend. Farbe weiss, andere auf Anfrage.



Eigenschaften:

- Geringe Bauhöhe, Ausführung Flach-Aufputz
- Fasermanagement für Crimp- und Schrumpfspleisschutz
- Kabeleingang allseitig möglich
- Kupplungen mit Laserschutz
- Gehäuse mit Staubschutzklappen
- Abdeckrahmen Design EDIZIOdue, Kallysto oder Sidus
- Farbe weiss, andere auf Anfrage
- Fasertyp G.657.A biegeoptimiert
- FTTH Dose zum Spleissen oder vorkonfektionierte Lösung

Abmessungen:

T: 22 mm
B: 88 mm
H: 88 mm



Laser- und Staubschutz

Beschriftungskonzept der OTO / Optical Telecommunications Outlet

Das Beschriftungskonzept ist für den BEP, das Kabel und die OTO in den Bakom Richtlinien „Technical Guidelines FTTH Inhouse Installations Layer 1“ festgelegt. Das entsprechende Konzept erhalten Sie vom jeweiligen Netzbetreiber.

Eine mögliche Variante wie dies aussehen könnte, wird im unten stehenden Beispiel aufgezeigt.



Beschriftung der OTO

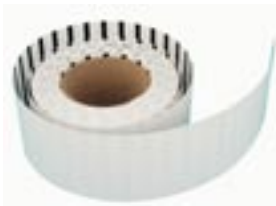
Es wird jeder OTO ein Socket Label zugeteilt. Zur Beschriftung des Socket Labels verfügt die OTO über ein standardisiertes Beschriftungsfenster. Um eine einheitliche Schreibweise / Format usw. im vordefinierten Bezeichnungsfeld 12x47mm gewährleisten zu können, sind folgende Kriterien definiert und einzuhalten:

- Schriftart: Arial
- Schriftgröße: 12
- Schriftfarbe: Schwarz
- SCS Logo: farbig
- Kooperationspartner Logo: farbig



Printshopauftrag im Hause ZidaTech

Etiketten bedrucken nach Kundenwunsch, auf Rollen oder Bogen geliefert.



Etikettenrollen für OTO AP und Hybrid-Dose

Etiketten zur Beschriftung der Hausanschlusskästen im Format 47mm x 12mm auf Rollen (2'000 Stk. pro Rolle) für Etikettendrucker:

Transcan weiss 150 gramm, matt, ohne Klebstoff mit Steuermarke, Kern 41, nicht wetterfest (im Aussenbereich nur in witterungsgeschützten Bereichen verwendbar), Temperaturbeständigkeit ca. -40 °C bis + 80 °C

Artikelbeschreibung	Artikel-Nummer
Etikette für OTO AP und Hybrid-Dose 47 x 12 mm, Rolle à 2'000 Etiketten	300.011.000



A4-Etikettenbogen für OTO AP und Hybrid-Dose

Etiketten zur Beschriftung der Hausanschlusskästen im Format 47mm x 12mm auf A4-Bögen (100 Etiketten pro Bogen) mit perforierten Etiketten für Laserdrucker:

Laserpapier weiss, auf A4-Bogen für Laserdrucker, ohne Klebstoff mit Steuermarke. Auch beschriftbar per Matrix-/ Nadeldrucker, Schreibmaschine, Kugel-/Folienschreiber. Inklusive eingerichteter Excel-Musterdatei.

Artikelbeschreibung	Artikel-Nummer
Etikette für OTO AP und Hybrid-Dose 47 x 12 mm, A4-Bogen à 100 Etiketten	300.011.005

Sicherheitsetikette

Selbstzerstörende Sicherheitsetikette zur Abdeckung der Schraube

Artikelbeschreibung	Artikel-Nummer
Sicherheitsetikette zur Abdeckung der Schraube	300.011.010



TSC Thermo-Thermotransferdrucker TTP-245c

- Druckauflösung 203 DPI
- 104 mm Druckbreite
- Druckgeschwindigkeit 127 mm/s
- max. Farbbandlänge 110 m
- Etikettenrollendurchmesser max. 125 mm
- Schnittstellen USB 2.0 Client, PS2, RS232, Parallel, internal Ethernet, USB Kabel
- BarTender Ultra Light Etikettengestaltungssoftware

Optional:
Einbindung in System nach Aufwand

Artikelbeschreibung	Artikel-Nummer
Thermo-Thermotransferdrucker TSC TTP-245c Farbe navyblau	300.091.003
Software LabelMatrix 8.3 Power Pro / USB Hardkey - German	300.000.812
Installationspauschale Drucker + Labelsoftware, inkl. Schulung	800.999.606

FTTH Workshop - „ISM“ installieren - spleissen - messen

Der Anschluss der Zukunft, die Glas- und Multimedia-Verkabelung ist sicherer und schneller als jede andere Verkabelung. Deshalb gilt der Anschluss als die zukunftsträchtigste Form der Datenübertragung.

Möchten Sie unsere FTTH Produkte näher kennen lernen? Kein Problem - besuchen Sie den Workshop „ISM“. Im rund halbtägigen Workshop erfahren Sie die Handhabung und Montage inkl. Spleissen und Messen der FTTH Produkte.

Schulung und Unterstützung aus einer Hand!

Ziel des Kurses:

- Mit Praktischen Übungen erlernen Sie den Umgang mit den Produkten
- Sie erhalten wichtige Tipps für die Feldmontage über „ISM“

Kurzum informiert:

- Kleiner FTTH Theorieteil
- Übersicht über unser FTTH Sortiment
- Was kommt nach der FTTH Dose

Praxis mit Erfolg - das ISM Konzept:

- **Installation:** Das OTO an der Demowand funktionsfähig installieren
- **Spleissen:** Wie wird heute gespleisst - mit welchen Geräten
- **Messen:** Die Qualität zählt

Zielgruppe:

FTTH Installateure



Installieren der FTTH Dose



Spleissen auf dem Felde

Messen und Qualitätskontrolle

